



RBG 系统

气溶胶发生器

粉尘和粉末

德国制造

快速 简单 可重现

RBG 系统

利用粉尘和粉末产生的低浓度固体颗粒物气溶胶适用于很多应用场合，比如颗粒物测量设备校准试验台的研究、开发与品控。

发生器单次发尘的稳定性以及更低的给料速率，是产生低浓度固体颗粒物气溶胶必要条件。此外，产生气溶胶过程中的重现性也是需要保证的。

RBG 系统可以在 0.04g/h - 800 g/h质量流量范围内满足上述相关相求。



独特优势：

给料和扩散系统速度快，简单，可针对不同应用条件调整。

系统支持：

- 使用不同类型的粉尘和粉末
- 使用不同类型的载气
- 最高10bar压力下工作
- 最低600mbar绝对压力下工作

应用示例



过滤器测试



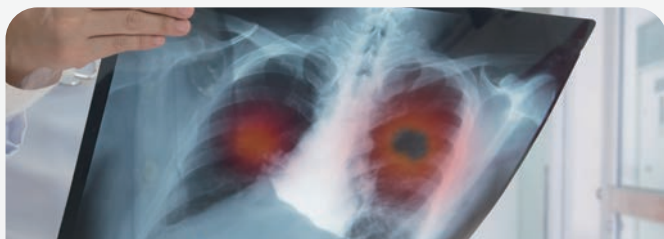
过滤器和过滤材料的研发



测量设备的校准



颗粒物图像速度测量



呼吸暴露测试



口罩过滤测试

工作原理

Palas GmbH 的 **RBG 系统**具有精确和方便操作的特点。

步进电机以设定的速度（即给料速率）推动储粉罐内的活塞，从而使得粉尘颗粒物向上移动。颗粒物被送到旋转电刷处时，旋转电刷以特定的旋转速度将接触面的粉尘颗粒物带起，并由高速气流将粉尘吹出，进而通过分散喷嘴喷出。因此，可以根据设定的给料速率和储粉罐的横截面积以及粉末的压实密度轻松且可重复地确定发尘的质量流量。

扩散气体的体积流量可以手动设置，或者通过内置的体积流量控制装置实现全自动设置。设备提供四种不同扩散盖，为用户提供最优选择。

RBG 系统可以通过操作面板上的按键完成手动控制，或者通过USB接口连接至电脑，利用Palas的控制软件完成控制（发货时附带 Palas® 控制软件）。

储粉罐规格

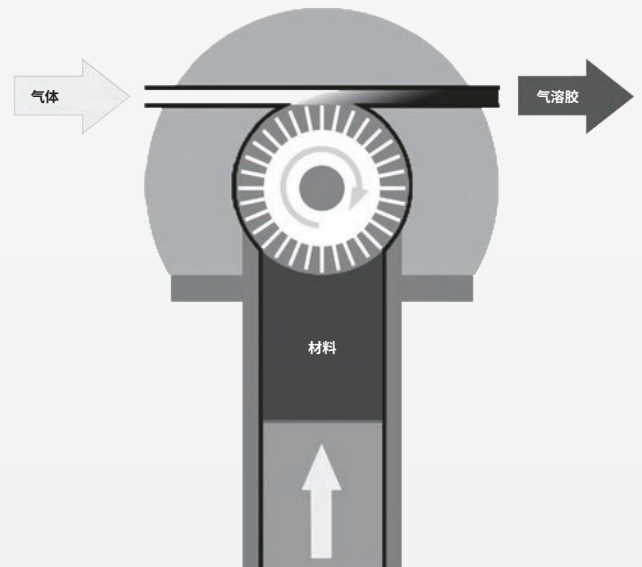
罐直径	注入量	给料速率 1 mm/h	给料速率 10 mm/h	给料速率 100 mm/h	给料速率 1000 mm/h
7 mm	2.7 g	38 mg/h	380 mg/h	3.8 g/h	38 g/h
10 mm	5.5 g	78 mg/h	780 mg/h	7.8 g/h	78 g/h
14 mm	17 g	150 mg/h	1.5 g/h	15 g/h	150 g/h
20 mm	35 g	310 mg/h	3.1 g/h	31 g/h	310 g/h
32 mm	88 g	800 mg/h	8 g/h	80 g/h	800 g/h

表 1: RBG 系统的质量流速（假设压实密度 1 g/cm³）

扩散盖规格

盖	颗粒物尺寸	罐直径	体积流量
A	< 200 μm	7 - 32 mm	33 - 80 l/min
B	< 200 μm	7, 10 and 14 mm	17 - 40 l/min
C	< 200 μm	7 mm	8 - 20 l/min
D	200 - 1,000 μm	7 - 32 mm	33 - 80 l/min

表 2: 扩散盖 RBG 系统



RBG 系统

	RBG 专业版	RBG 标准版	RBG 便携版
储粉罐高度110 mm	X	X	X
大量程电源装置 (24 V)	X	X	X
用于数字远程控制的 USB 连接	X	X	X
带金属键盘的 LCD 功能显示屏	X	X	X
耐用塑料外壳	X	X	X
使用不同载体气体工作，如氮气	X	X	X
快速更换储粉罐，仅需约30秒	X	X	X
集成质量流速计 & 阀门，自动控制体积流速	X		X
支持最高10 bar工作压力	X		
集成泵，免压缩气源工作			X

特殊优势和优点

可靠

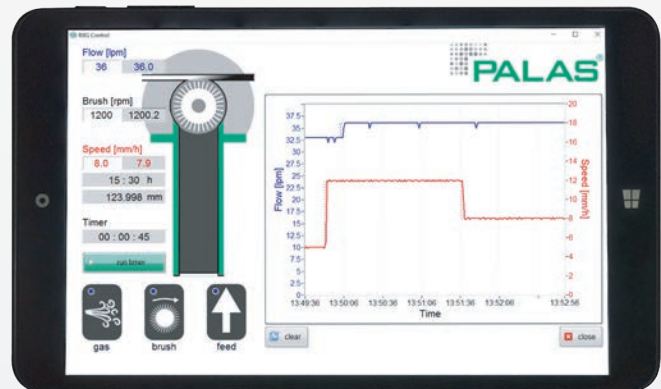
- 由于长时间给粉的一致性，测量结果具有高可重现性
- 非常适合扩散多种非粘性粉尘

灵活

- 具有不同尺寸的储粉罐和扩散盖，快速适应不同测试条件
- 应用范围广，最大 10 bar 工作压力，提供不同载体气体

简易

- 操作简单，自动检测体积流速，LED显示所有参数
- 通过提供的 Palas® 软件和 USB 接口方便远程控制 **RBG 系统**



技术规格

颗粒物材料	非粘性粉末和粉尘
体积流量	8 - 180 NI/min (RBG 专业版) 8 - 85 NI/min (RBG 标准版) 8 - 40 NI/min (RBG 便携版)
最大颗粒物数量浓度	约 10^7 个颗粒物/cm ³
质量流量 (颗粒物)	0.04 - 800 g/h (假定压实密度 1 g/cm ³)
颗粒物尺寸范围	<200 μ m或200-1000 μ m
预压力	4 - 13 bar (RBG 专业版); 4 - 8 bar (RBG 标准版)
最大背压	10 bar (RBG 专业版) 0.2 bar (RBG 标准版) 0.1 bar (RBG 便携版)
注入量	2.7 - 88 g (假设压实密度为 1g/cm ³)
扩散盖	A, B, C, D 型
气溶胶出口管路尺寸	内径 = 5 mm, 外径 = 8 mm
数据接口	USB type B
尺寸 (H x W x D)	515 x 330 x 240 mm
重量	约 15 kg (RBG 专业版, RBG 标准版) 约 19 kg (RBG 便携版)

我方保留在未事先通知的情况下进行技术变更的权利。

Palas®成立于1983年,总部位于德国巴登符腾堡州的卡尔斯鲁厄,专注于研发用来产生、测量和分析气溶胶颗粒物的高精度仪器,是该领域内全球先进的开发商和制造商,在全球拥有70多项核心专利。2020年7月,Palas®中国在上海成立,旨在更好地服务中国和亚洲市场。

Palas®不仅将德国品质带入中国,其产品还符合所有相关规范和标准,通过了安全性和可靠性测试。作为一家通过ISO 9001:2015质量管理体系认证的公司,Palas®提供的过滤效率测试解决方案符合欧盟、中国和美国等国家和地区的相关标准,如ISO 16890, ISO 29463-3, ISO 12500, ISO 17536等,为用户的出口业务提供有力支持。在环保方面,Palas®同样遵守多项环境监测行业标准(EN 15267, HJ653等)。

帕刺斯仪器(上海)有限公司

Palas Instruments (Shanghai) Co., Ltd.

上海市松江区顺庆路650号6C幢5层, 邮编: 201612

5th Floor, Building 6C, No. 650 Shunqing Rd, Song Jiang District, 201612 Shanghai

热线/Hotline: +86 400 784 6669

电子邮箱/Email: info@palas.com.cn

网站/Website: www.palas.com.cn

